



ISO 9001 GECERTIFICEERD



NANO PRIME™ ENGINE & OIL ADDITIVE

Nano Prime™ is Rislone's most advanced engine + oil additive ever - it's unlike anything else on the market period. Perfect for new and older vehicles **Rislone Nano Prime Engine & Oil Additive** gives the extra protection needed for today's lighter-weight oils.

This unique Rislone additive uses a fully-formulated GF-5/SN-rated synthetic motor oil carrier that is backwards-compatible with all vehicles. It contains a base synthetic oil to help improve mileage & performance while decreasing emissions. It is designed to work fully with all oil viscosity grades including 0W-20, 0W-30, 5W-20, 5W-30, 5W-40, 10W-30, 15W-40 and all others.

This formula is enhanced with synthetic additives including nano-tungsten and moly friction modifiers, anti-wear agents, extreme pressure additives plus Rislone's famous detergent and dispersant package.

4104
NANO PRIME
ENGINE & OIL
ADDITIVE
 16.9 FL OZ (500 mL)

INS TRUCTIONS

VOOR GEBRUIK

Gebruik voor de beste bescherming bij elke andere olieerversing. Met de motor uit, verwijder uw olieuldop en giet

Rislone Nano Prime Motor & Olie Additief

in motor per doseringstabel. Kan op elk moment worden gebruikt, tijdens of tussen olieerversingen. Niet laten overlopen.

Veilig te gebruiken op alle voertuigen en maakt het nieuwe van de fabrikant niet ongeldig!
voertuig garantie.

WAT IS NANO?

Het International System of Units stelt dat 'nano' een voorvoegsel is dat 'een miljardste' betekent. Een nanometer is een miljardste van een meter. Ter vergelijking: een vel papier is 100.000 nanometer dik.

Er zijn honderden producten die nanomaterialen bevatten. Enkele voorbeelden zijn batterijen, antibacteriële kleding en chemische coatings zoals UV-filters in zonnebrandmiddelen.

DOSERING

Eén fles behandelt 4,5 tot 7 liter olie voor gewone voertuigen. Gebruik voor grotere motoren 1 fles voor elke 6 liter capaciteit. Gebruik op 4-takt ATV's, motorfietsen en kleine motoren ongeveer 3 ounces per liter oliecapaciteit.

Niet gebruiken bij toepassingen met natte koppelingen, omdat dit de wrijving te effectief vermindert.

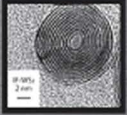


ISO 9001 CERTIFIED

WHAT MAKES OUR NANO TECHNOLOGY DIFFERENT?

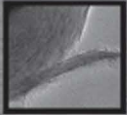
All engine metal has rough contact surfaces, including new and high-mileage vehicle's.

A Look Under the Microscope

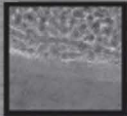


Extremely Small Tungsten Nano Spheres

30-130 billionths of a meter



Under stress, our nano particles have the ability to shed their layers

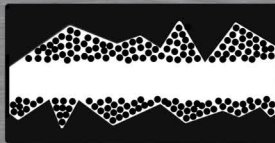


These Spheres and Layers Fill and Smooth Rough

Rislone nano-spheres are designed with a unique round shape for a smooth rolling action, which creates a spring-like cushion for extreme protection. Rislone Nano Prime technology also dramatically enhances anti-friction properties while coating metal surfaces, giving an extra layer of protection to your engine.



BEFORE



AFTER



Dramatically enhances anti-friction properties



Coats metal surfaces giving an extra layer of protection



Unique round shape for rolling effect



Creates a spring like cushion for extreme protection

VOORDELEN VAN RISLONE NANO PRIME

- Voorzien van MoS2 met WS2 Nano-technologie
- Verhoogt paardenkracht en koppel
- Vermindert wrijving, hitte en slijtage van de motor
- Reparaties door het vullen en coaten van ruwe en versleten metalen oppervlakken
- Reinigt en voorkomt slib



TREATS METAL

Nano Tungsten and Moly Reduce Friction Up to 38%

SMEERT

Anti-slijtage additieven Verminder interne slijtage tot 37%



BESCHERMT

Defends Against Overheating and Engine Damage



100% Maximaal PK voor Verbeterde prestaties



Minder wrijving = Beter brandstofverbruik & minder uitstoot

| TOETS | ASTM | TYPISCH EIGENDOMMEN |
|--------------------------------------|------------|---------------------|
| Soortelijk gewicht@ 15.6°C | D-4052 | 0,84 |
| Dichtheid @ 15.6°C | D-4052 | 7.06 |
| Viscositeits index | D-445 | 338,23 |
| Gietpunt | D-5949 | - 44 °F (-42 °C) |
| Vlampunt | D-g3Proc.A | 295 F (146°C) |
| Kinematische viscositeit, cSt@40 °C | D-446 | 48.59 |
| Kinematische viscositeit, cSt@100 °C | D-445 | 15,65 |